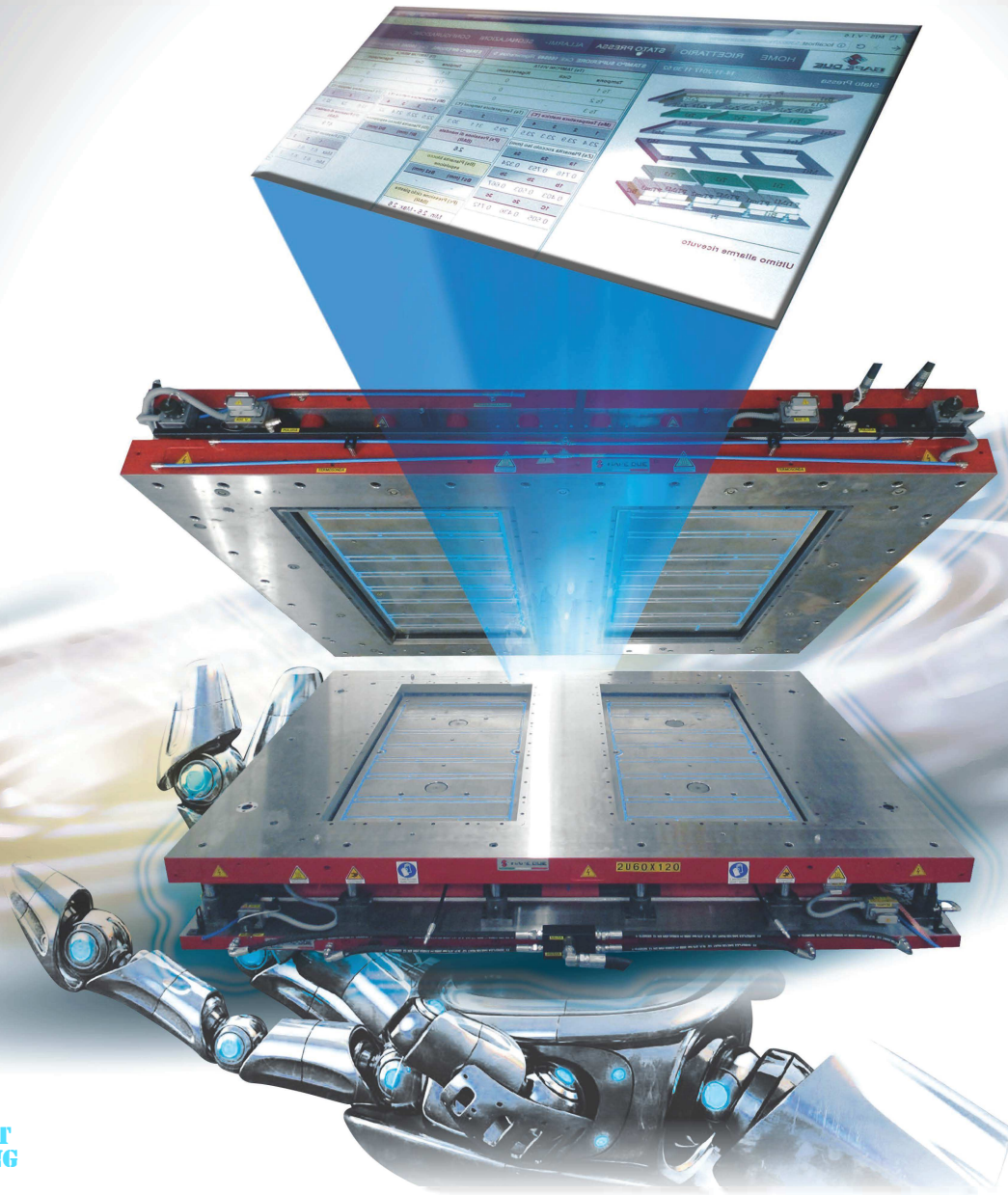


# smartmould

LO STAMPO INTELLIGENTE PER L'INDUSTRIA CERAMICA 4.0



**PATENT  
PENDING**

**SENSORISTICA AVANZATA**  
Advanced sensoring parameters

**MONITORAGGIO CONTINUO DEL FUNZIONAMENTO  
DELLO STAMPO E DEI PARAMETRI DI PRESSATURA.**  
Continuous monitoring of the operation  
of the mould and of the pressing parameters.

**SISTEMA DI TRACCIABILITÀ PER STAMPI  
E TAMPONI.**  
Traceability system for moulds  
and punches.

**RIDUZIONE DEI COSTI CAUSATI DA GUASTI,  
MALFUNZIONAMENTI E ROTTURE DEI MACCHINARI.**  
Reduction of costs due to faults,  
malfunctioning and breakage of the machinery.

**SUPPORTO ALLE AZIENDE CLIENTI NELLA GESTIONE  
DEI PROCESSI DI FORNITURA E MANUTENZIONE.**  
Support to customer companies in the management  
of the supply and maintenance processes.

**ACQUISIZIONE DI INFORMAZIONI  
SUL CICLO DI VITA DI STAMPI E RICAMBI.**  
Acquisition of information on the life cycle  
of moulds and spare parts.

**GAPE DUE**